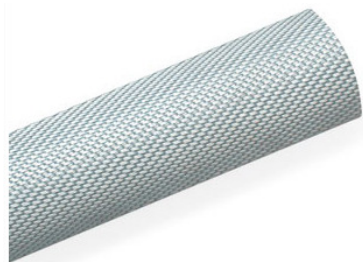


FIRE HOSE DN 45 MOD. PU ART. 30/A
TUBAZIONE FLESSIBILE DN 45 MOD. PU ART. 30/A



Standard reference: according to EN 14540:2014
Norma di riferimento: fabbricata secondo UNI EN 14540:2014

Recommended employ: rack hose intended for interior protection and occupant use in buildings and plants (Ref. EN 671-2) for first intervention to fight the outbreak of fire. Light weight for easy use - low abrasion resistance.

Applicazione: manichetta per installazioni fisse (idranti a muro) ad uso di protezione interna (vedere norma EN 671-2 e UNI 10779) da parte degli occupanti di edifici per primo intervento antincendio. Massa lineica relativamente bassa per facilitare la maneggevolezza - limitata resistenza all'abrasione dovuta allo strisciamento

Fabric: high tenacity synthetic polyester yarn (PES) circular woven
Tessuto: filato in fibra sintetica ad alta tenacità (PES) su telaio circolare

Jacket: single Jacket – white color - twill weave
Calza: calza singola colore bianco - armatura diagonale

Inner lining: thermoplastic elastomer (TPE)
Impermeabilizzazione interna: elastomero termoplastico (TPE)

Internal diameter: 45 mm (tolerance -0.5 ÷ 1.5)
Diametro interno: 45 mm (tolleranza -0,5 ÷ 1.5)

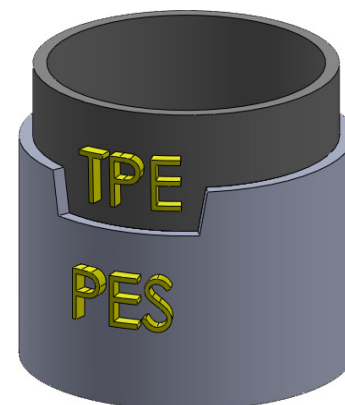
Outside coating: no outside coating
Rivestimento esterno: assente

Working pressure: normal service use up to 10 bars; maximum working pressure 15 bars (see EN 14540 standard table of working pressures, proof pressure and minimum burst pressure)

Pressione di lavoro: normali condizioni di servizio fino a 10 bar; massima pressione di esercizio 15 bar (vedere norma UNI EN 14540 tabella pressioni di esercizio, pressione di collaudo e pressione minima di scoppio)

Test pressure: 22.5 bars
Pressione di prova: 22,5 bar

Min. Burst pressure: 45 bars
Min. Pressione di scoppio: 45 bar



BOCCIOLONE ANTINCENDIO S.p.A.

unipersonale

Via Indren, 2 Z.I. Roccapietra - 13019 Varallo (VC) - ITALY
TEL: 0163 - 568811 FAX: 0163 - 322022
e-mail: info@bocciolone.com - www.bocciolone.com

SCHEDA TECNICA - DATA SHEET ST- 30A - 01

Descrizione - description

Art.

Tubazione flessibile DN 45 mod.

PU

Fire hose DN 45 mod. PU

30/A

Rev. 0

Date - Date: 18/12/2014

Pag. 1 di 3

Linear Weight (g/m): 170

Massa lineica (g/m): 170

Available lengths (m): 10,15, 20, 25, 30

Spezzoni disponibili (m): 10, 15, 20, 25, 30

Outside allowable temperature range: $-20 \div +60^{\circ}\text{C}$

Intervallo di temperatura esterna di utilizzo: $-20 \div +60^{\circ}\text{C}$

Outside diameter: about 30 cm for 20 meter; 35 cm for 25 meter; 40 cm for 30 meter

Diametro rotolo: c.ca 30 cm per 20 metri; 35 cm per 25 metri; 40 cm per 30 metri

Remarks: The polyester construction is mildew & rot-proof, tough, dependable, long lasting and maintenance free.

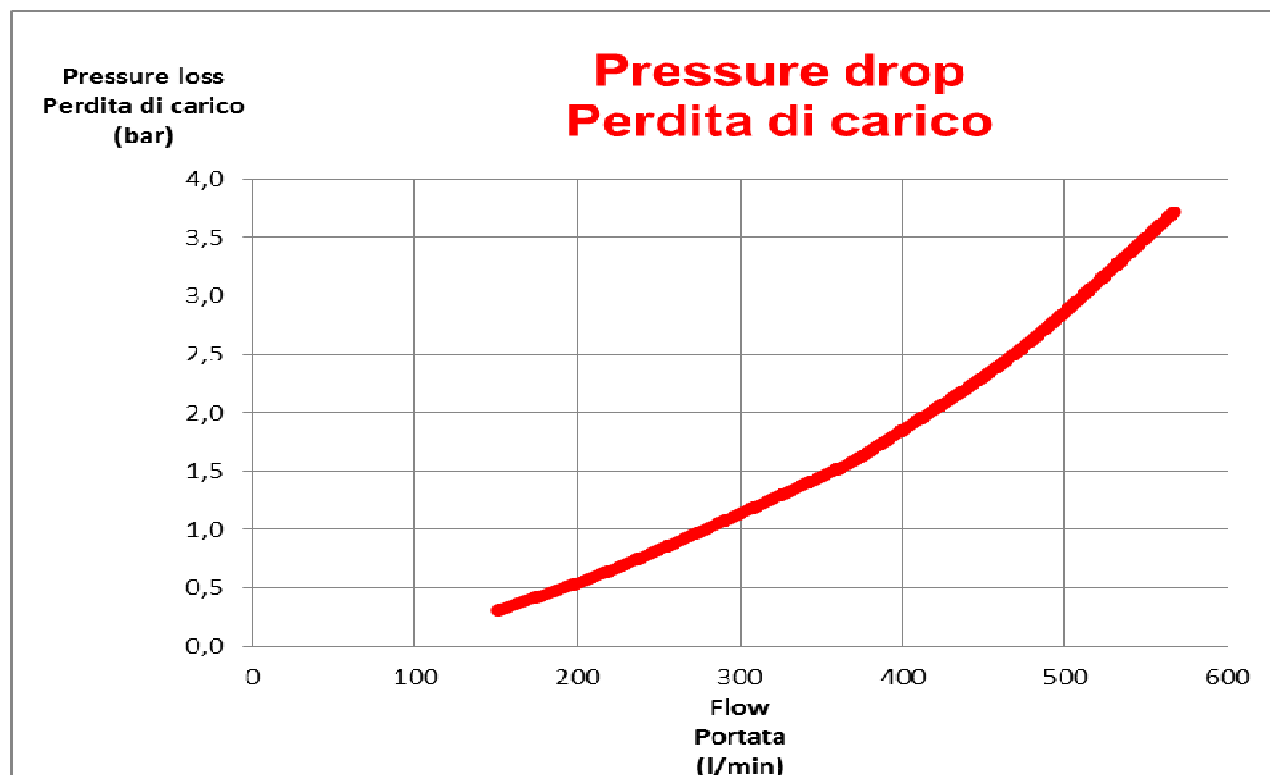
Note: il tessuto in poliestere è imputrescibile, resistente, affidabile, duraturo e esente da manutenzione

Available couplings for this size: all fire hose couplings with hose tail 45 mm (typically Barcelona according to Spanish standard – UNI according to Italian standard – DSP according to French standard)

Raccordi disponibili per questo diametro: tutti i raccordi per antincendio con portagomma 45 (ad es. Barcellona secondo standard Spagnolo, UNI secondo standard Italiano, DSP secondo standard Francese, Storz, ecc...).

Pressure loss for 30 m hose:

Perdita di carico per spezzone da 30 m:



BOCCIOLONE ANTINCENDIO S.p.A.

unipersonale

Via Indren, 2 Z.I. Roccapietra - 13019 Varallo (VC) - ITALY

TEL: 0163 - 568811 FAX: 0163 - 322022

e-mail: info@bocciolone.com - www.bocciolone.com

SCHEDA TECNICA - DATA SHEET ST- 30A - 01

Descrizione - description

Art.

Tubazione flessibile DN 45 mod.

PU

Fire hose DN 45 mod. PU

30/A

Rev. 0

Date - Date: 18/12/2014

Pag. 2 di 3

Marking: Quarter / Year - length in meters – inside diameter – max. working pressure in MPa and Bar – ref. of the standard – commercial name of the hose – logo – MED approval ref.

Example of marking: 1T 2015 M.20 DN 45 1.5 (15 BAR) EN14540/14 PU 

Marcatura: Trimestre/Anno - lunghezza in metri – diametro interno – massima pressione esercizio in MPa e Bar – riferimento norma – nome commerciale – logo – riferimenti approvazione MED.

Esempio di marcatura: 1T 2015 M.20 DN 45 1.5 (15 BAR) EN14540/14 PU 

Certificate: CSI certificate filed as 2404/07 – test report DC03/008F07

Certificato: CSI registrato al n. 2404/07 – rapporto di prova DC03/008F07



BOCCIOLONE ANTINCENDIO S.p.A.

unipersonale

Via Indren, 2 Z.I. Roccapietra - 13019 Varallo (VC) - ITALY
TEL: 0163 - 568811 FAX: 0163 - 322022
e-mail: info@bocciolone.com - www.bocciolone.com

SCHEDA TECNICA - DATA SHEET ST- 30A - 01

Descrizione - description

Art.

Tubazione flessibile DN 45 mod.

PU

Fire hose DN 45 mod. PU

30/A

Rev. 0

Data -Date: 18/12/2014

Pag. 3 di 3