



# HYDROFIRE EPE

Buildings - Industry - Marine - Waterworks

END OF AG. PANTELEIMONOS Str. (ELEONAS)

GR-12241 EGALEO,

Tel.: +30 210 3412 749-750 Fax: +30 210 3412 406

www.hydrofire.gr, email: info@hydrofire.gr



## IDRANTI SOPRASUOLO

### Art. 66/A

**Idrante soprasuolo modello EUR in ghisa DN 50 - DN 65 - tipo a secco con scarico automatico antigelo.**

Tutti gli idranti sono del tipo a secco ovvero dotati di scarico automatico antigelo. Gli sbocchi sono realizzati con attacco maschio filettato a norma UNI 810 in ottone EN 1982.

Flangia PN16. Tappi in ghisa

tipo A = senza linea di rottura

tipo C = con linea di rottura. Tale dispositivo permette di mantenere la chiusura della valvola principale quando la parte fuori terra dell'idrante viene rovesciata in seguito ad un urto

Cast iron pillar hydrant with automatic drainage system

type A = without break system      type C = with break system

**I MODELLI RELATIVI ALLE MISURE DN 50 E DN 65 NON SONO PREVISTI DALLA VIGENTE NORMATIVA UNI EN 14384.**

**LA VERIFICA DEL POSSIBILE UTILIZZO DEI VARI MODELLI SPROVVISTI DI MARCHIO CE RESTA A CARICO DELL'ACQUIRENTE NON POTENDO LA NOSTRA SOCIETA' ENTRARE NEL MERITO DELLE SPECIFICHE APPLICAZIONI.**

**DN 50, con due sbocchi DN 45**

COD.	TIPO	B (profondità)	A	L	H
1600	A	500	550	125	1250
1601	A	700	550	125	1450
1602	A	1000	550	125	1750
1700	C	500	550	125	1250
1701	C	700	550	125	1450
1702	C	1000	550	125	1750

**DN 50, con due sbocchi DN 45 e uno per carico autopompa DN 70**

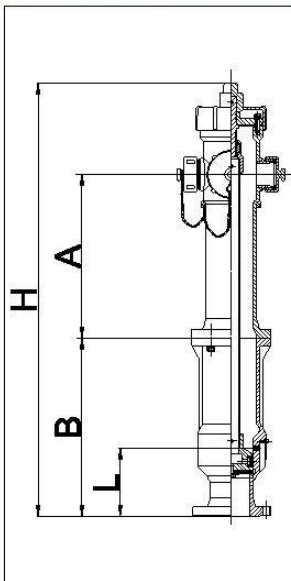
COD.	TIPO	B (profondità)	A	L	H
1650	A	500	550	125	1250
1651	A	700	550	125	1450
1652	A	1000	550	125	1750
1750	C	500	550	125	1250
1751	C	700	550	125	1450
1752	C	1000	550	125	1750

**DN 65, con due sbocchi DN 70 o a richiesta due sbocchi DN 45**

COD.	TIPO	B (profondità)	A	L	H
1605	A	500	550	125	1280
1606	A	700	550	125	1480
1607	A	1000	550	125	1780
1705	C	500	550	125	1280
1706	C	700	550	125	1480
1707	C	1000	550	125	1780

**DN 65, con due sbocchi DN 70 e uno per carico autopompa DN 100 o a richiesta due sbocchi DN 45 e uno per carico autopompa DN 70**

COD.	TIPO	B (profondità)	A	L	H
1655	A	500	550	125	1280
1656	A	700	550	125	1480
1657	A	1000	550	125	1780
1755	C	500	550	125	1280
1756	C	700	550	125	1480
1757	C	1000	550	125	1780



### Ricambi per idranti soprasuolo DN 50 e DN 65

SPECIFICA	DN	COD
Scatola valvola A	50	A0072
Scatola valvola C X prof. 500	50	A0073
Colonna A con due sbocchi	50	M58990LV
Colonna A con due sbocchi e motop.	50	M62891LV
Colonna C con due sbocchi	50	M58990ALV
Colonna C con due sbocchi e motop.	50	M62891ALV
Tronchetti H 200 X prof. 700 - A	50	M58986LV
Tronchetti H 200 X prof. 700 - C	50	M58986ALV
Tronchetti H 500 X prof. 1000 - A	50	M58984LV
Tronchetti H 500 X prof. 1000 - C	50	M58984ALV
Cappello di manovra	50	M62865LV
Otturatore completo A X prof. 500	50	A0001

DN	COD
65	A0074
65	A0075
65	M58983LV
65	M59005LV
65	M58983ALV
65	M59005ALV
65	M58978LV
65	M58978ALV
65	M58976LV
65	M58976ALV
65	M62872LV
65	A0004

SPECIFICA	DN	COD
Otturatore completo A X prof. 700	50	A0002
Otturatore completo A X prof. 1000	50	A0003
Otturatore completo C X prof. 500	50	A0016
Otturatore completo C X prof. 700	50	A0017
Otturatore completo C X prof. 1000	50	A0018
Asta di manovra C	50	A0038
Asta di manovra + madrevite	50	A0035
Serie bulloni e guarnizioni ripristino C	50	A0092
Set completo bulloni A	50	A0087
Set completo bulloni C	50	A0097
Set completo guarnizioni	50	A0082
Guarnizione tenuta	50	M62908

DN	COD
65	A0005
65	A0006
65	A0019
65	A0020
65	A0021
65	A0039
65	A0035
65	A0092
65	A0088
65	A0098
65	A0083
65	M62909



# HYDROFIRE EPE

Buildings - Industry - Marine - Waterworks  
END OF AG. PANTELEIMONOS Str. (ELEONAS)  
GR-12241 EGALEO,

Tel.: +30 210 3412 749-750 Fax: +30 210 3412 406  
www.hydrofire.gr, email: info@hydrofire.gr



## IDRANTI SOPRASUOLO

### Art. 66/B

**Idrante soprasuolo modello EUR a norma EN 14384 in ghisa DN 80 - DN 100 - tipo a secco con scarico automatico antigelo**

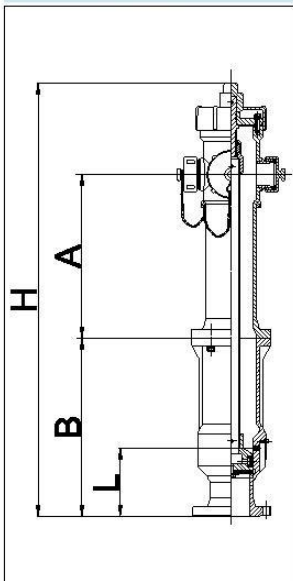
Tutti gli idranti sono del tipo a secco ovvero dotati di scarico automatico antigelo. Gli sbocchi sono realizzati con attacco maschio filettato a norma UNI 810 in ottone EN 1982. Flangia PN16. Tappi in ghisa.

tipo A = senza linea di rottura

tipo C = con linea di rottura. Tale dispositivo permette di mantenere la chiusura della valvola principale quando la parte fuori terra dell'idrante viene rovesciata in seguito ad un urto

Cast iron pillar hydrant with automatic drainage system

type A = without break system type C = with break system



#### DN 80, con due sbocchi DN 70 - MARCHIO CE

COD.	TIPO	B (profondità)	A	L	H
1610TG	A	500	450	180	1200
1611TG	A	700	450	180	1400
1612TG	A	960	450	180	1660
1710TG	C	500	450	180	1200
1711TG	C	700	450	180	1400
1712TG	C	960	450	180	1660

#### DN 80, con due sbocchi DN 70 e uno per carico autopompa DN 100.

Nota: questo modello viene riportato per completezza anche se non previsto dalla vigente normativa EN 14384

COD.	TIPO	B (profondità)	A	L	H
1660	A	500	450	180	1200
1661	A	700	450	180	1400
1662	A	960	450	180	1660
1760	C	500	450	180	1200
1761	C	700	450	180	1400
1762	C	960	450	180	1660

#### DN 100, con due sbocchi DN 70 - MARCHIO CE

COD.	TIPO	B (profondità)	A	L	H
1615TG	A	500	450	200	1220
1616TG	A	700	450	200	1420
1617TG	A	960	450	200	1680
1715TG	C	500	450	200	1220
1716TG	C	700	450	200	1420
1717TG	C	960	450	200	1680

#### DN 100, con due sbocchi DN 70 e uno per carico autopompa DN 100 - MARCHIO CE

COD.	TIPO	B (profondità)	A	L	H
1665TG	A	500	450	200	1220
1666TG	A	700	450	200	1420
1667TG	A	960	450	200	1680
1765TG	C	500	450	200	1220
1766TG	C	700	450	200	1420
1767TG	C	960	450	200	1680

### Ricambi per idranti soprasuolo DN 80

SPECIFICA	DN	COD
Scatola valvola A	80	A0076
Scatola valvola C X prof. 500	80	A0077
Colonna A con due sbocchi	80	M59000LV
Colonna A con due sbocchi e motop.	80	M59001LV
Colonna C con due sbocchi	80	M59000ALV
Colonna C con due sbocchi e motop.	80	M59001ALV
Tronchetti H 200 X prof. 700 - A	80	M58992LV
Tronchetti H 200 X prof. 700 - C	80	M58992ALV
Tronchetti H 500 X prof. 960 - A	80	M58991LV
Tronchetti H 500 X prof. 960 - C	80	M58991ALV
Cappello di manovra	80	M58994LV
Otturatore completo A X prof. 500	80	A0007

SPECIFICA	DN	COD
Otturatore completo A X prof. 700	80	A0008
Otturatore completo A X prof. 960	80	A0009
Otturatore completo C X prof. 500	80	A0022
Otturatore completo C X prof. 700	80	A0023
Otturatore completo C X prof. 960	80	A0024
Asta di manovra C	80	A0040
Asta di manovra + madre vite	80	A0035
Serie bulloni e guarnizioni ripristino C	80	A0094
Set completo bulloni A	80	A0089
Set completo bulloni C	80	A0099
Set completo guarnizioni	80	A0084
Guarnizione tenuta	80	M63459



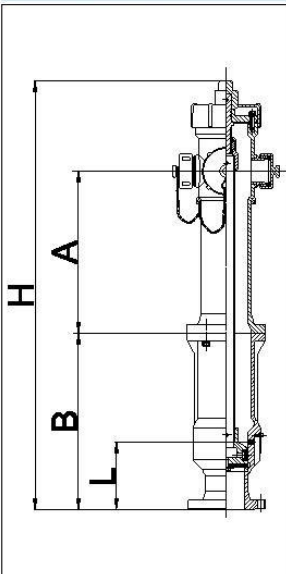
# HYDROFIRE EPE

Buildings - Industry - Marine - Waterworks  
 END OF AG. PANTELEIMONOS Str. (ELEONAS)  
 GR-12241 EGALEO,

Tel.: +30 210 3412 749-750 Fax: +30 210 3412 406  
 www.hydrofire.gr, email: info@hydrofire.gr



## IDRANTI SOPRASUOLO



### Art. 66/B

**Idrante soprasuolo modello EUR a norma UNI EN 14384 in ghisa DN 80 - DN 100 - tipo a secco con scarico automatico antigelo**

Tutti gli idranti sono del tipo a secco ovvero dotati di scarico automatico antigelo. Gli sbocchi sono realizzati con attacco maschio filettato a norma UNI 810 in ottone EN 1982.

Flangia PN16.

**I tappi sono realizzati in ottone EN 1982 - conformi all'appendice italiana della norma UNI EN14384.**

tipo A = senza linea di rottura

tipo C = con linea di rottura. Tale dispositivo permette di mantenere la chiusura della valvola principale quando la parte fuori terra dell'idrante viene rovesciata in seguito ad un urto

*Cast iron pillar hydrant with automatic drainage system*

*type A = without break system type C = with break system*

#### DN 80, con due sbocchi DN 70 - MARCHIO CE

COD.	TIPO	B (profondità)	A	L	H
1610	A	500	450	180	1200
1611	A	700	450	180	1400
1612	A	960	450	180	1660
1710	C	500	450	180	1200
1711	C	700	450	180	1400
1712	C	960	450	180	1660

#### DN 100, con due sbocchi DN 70 - MARCHIO CE

COD.	TIPO	B (profondità)	A	L	H
1615	A	500	450	200	1220
1616	A	700	450	200	1420
1617	A	960	450	200	1680
1715	C	500	450	200	1220
1716	C	700	450	200	1420
1717	C	960	450	200	1680

#### DN 100, con due sbocchi DN 70 e uno per carico autopompa DN 100 - MARCHIO CE

COD.	TIPO	B (profondità)	A	L	H
1665	A	500	450	200	1220
1666	A	700	450	200	1420
1667	A	960	450	200	1680
1765	C	500	450	200	1220
1766	C	700	450	200	1420
1767	C	960	450	200	1680

#### Ricambi per idranti soprasuolo DN 100

SPECIFICA	DN	COD
Scatola valvola A	100	A0078
Scatola valvola C X prof. 500	100	A0079
Colonna A con due sbocchi	100	M62882LV
Colonna A con due sbocchi e motop.	100	M62892LV
Colonna C con due sbocchi	100	M62882ALV
Colonna C con due sbocchi e motop.	100	M62892ALV
Tronchetti H 200 X prof. 700 - A	100	M62886LV
Tronchetti H 200 X prof. 700 - C	100	M62886ALV
Tronchetti H 500 X prof. 960 - A	100	M62887LV
Tronchetti H 500 X prof. 960 - C	100	M62887ALV
Cappello di manovra	100	M62883LV
Otturatore completo A X prof. 500	100	A0010

SPECIFICA	DN	COD
Otturatore completo A X prof. 700	100	A0011
Otturatore completo A X prof. 960	100	A0012
Otturatore completo C X prof. 500	100	A0025
Otturatore completo C X prof. 700	100	A0026
Otturatore completo C X prof. 960	100	A0027
Asta di manovra C	100	A0041
Asta di manovra + madrevite	100	A0036
Serie bulloni e guarnizioni ripristino C	100	A0095
Set completo bulloni A	100	A0090
Set completo bulloni C	100	A0100
Set completo guarnizioni	100	A0085
Guarnizione tenuta	100	M63458



# HYDROFIRE EPE

Buildings - Industry - Marine - Waterworks  
END OF AG. PANTELEIMONOS Str. (ELEONAS)  
GR-12241 EGALEO,

Tel.: +30 210 3412 749-750 Fax: +30 210 3412 406

www.hydrofire.gr, email: info@hydrofire.gr



## IDRANTI SOPRASUOLO

### Art. 66/C

**Idrante soprasuolo modello EUR in ghisa DN 150 a norma UNI EN 14384 - tipo a secco con scarico automatico antigelo**

Tutti gli idranti sono del tipo a secco ovvero dotati di scarico automatico antigelo. Gli sbocchi sono realizzati con attacco maschio filettato a norma UNI 810 in ottone EN 1982. Flangia PN16.

I tappi sono realizzati in ottone EN 1982 - conformi all'appendice italiana della norma UNI EN14384.

tipo A = senza linea di rottura

tipo C = con linea di rottura. Tale dispositivo permette di mantenere la chiusura della valvola principale quando la parte fuori terra dell'idrante viene rovesciata in seguito ad un urto.

*Cast iron pillar hydrant with automatic drainage system.*

*type A = without break system*

*type C = with break system*

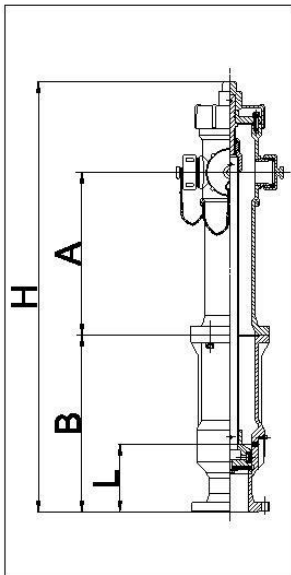


### DN 150, con due sbocchi DN 70 - MARCHIO CE

COD.	TIPO	B (profondità)	A	L	H
1625	A	500	450	200	1255
1626	A	700	450	200	1455
1627	A	985	450	200	1740
1725	C	500	450	200	1255
1726	C	700	450	200	1455
1727	C	985	450	200	1740

### DN 150, con due sbocchi DN 70 e uno per carico autopompa DN 100 - MARCHIO CE

COD.	TIPO	B (profondità)	A	L	H
1675	A	500	450	200	1255
1676	A	700	450	200	1455
1677	A	985	450	200	1740
1775	C	500	450	200	1255
1776	C	700	450	200	1455
1777	C	985	450	200	1740



L'idrante tipo EUR ha la parte superiore ed inferiore dell'involucro interamente realizzata in ghisa EN-GJL-250 secondo UNI EN 1503-3.

All'interno della scatola valvola, alloggiata nella parte inferiore dell'idrante, vi è il dispositivo di tenuta dell'idrante e lo scarico automatico; entrambe le sedi sono realizzate in ottone in modo da garantire una lunga durata del sistema.

L'organo di manovra è anch'esso realizzato in ottone per prevenirne l'usura.

Tutti gli organi interni sono progettati in modo da poter essere sostituiti con semplici operazioni e senza la necessità di eseguire lavori di scavo.

Le bocche di uscita sono fabbricate secondo la norma UNI 810. A richiesta si possono fornire attacchi secondo normative estere (Storz, BS, NH, DSP, ecc...).

A richiesta si possono eseguire forature serie ASA 150.

La flangia di base è forata e dimensionata a tabella UNI EN 1092-2 PN 16.

La verniciatura è realizzata con procedimento epossidico in tinta RAL 3000 per esterni.

Il cappello rotante superiore è dotato di pentagono per l'utilizzo della chiave unificata.

Ogni idrante è testato in pressione prima della vendita per garantire la massima qualità alla clientela.

L'idrante viene costruito in due tipologie: tipo A senza linea di rottura prestabilita e tipo C con linea di rottura prestabilita.

Il tipo C è dotato di un dispositivo realizzato sull'asta che mantiene chiusa la valvola, evitando la perdita di pressione dell'anello idrico e permettendo il ripristino immediato dell'idrante mediante la semplice sostituzione dei bulloni speciali di assemblaggio.

### Ricambi per idranti soprasuolo DN 150

SPECIFICA	DN	COD
Scatola valvola A	150	A0080
Scatola valvola C X prof. 500	150	A0081
Colonna A con due sbocchi	150	M58974LV
Colonna A con due sbocchi e motop.	150	M58966LV
Colonna C con due sbocchi	150	M58974ALV
Colonna C con due sbocchi e motop.	150	M58966ALV
Tronchetti H 200 X prof. 700 - A	150	M58968LV
Tronchetti H 200 X prof. 700 - C	150	M58968ALV
Tronchetti H 500 X prof. 985 - A	150	M58967LV
Tronchetti H 500 X prof. 985 - C	150	M58967ALV
Cappello di manovra	150	M58970LV
Otturatore completo A X prof. 500	150	A0013

SPECIFICA	DN	COD
Otturatore completo A X prof. 700	150	A0014
Otturatore completo A X prof. 985	150	A0015
Otturatore completo C X prof. 500	150	A0028
Otturatore completo C X prof. 700	150	A0029
Otturatore completo C X prof. 985	150	A0030
Asta di manovra C	150	A0042
Asta di manovra + madre vite	150	A0036
Serie bulloni e guarnizioni ripristino C	150	A0096
Set completo bulloni A	150	A0091
Set completo bulloni C	150	A0101
Set completo guarnizioni	150	A0086
Guarnizione tenuta	150	M63457



# HYDROFIRE EPE

Buildings - Industry - Marine - Waterworks  
END OF AG. PANTELEIMONOS Str. (ELEONAS)  
GR-12241 EGALEO,

Tel.: +30 210 3412 749-750 Fax: +30 210 3412 406  
www.hydrofire.gr, email: info@hydrofire.gr



## IDRANTI SOPRASUOLO



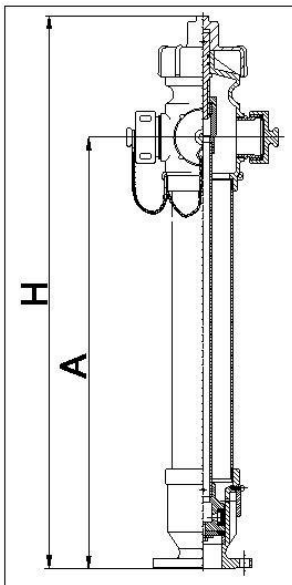
### Art. 66/M

**Idrante sopra suolo modello MONOTUBO con colonna in acciaio  
DN 50 - DN 65 - DN 80 - DN 100 - brevettato**

Dotato di scarico automatico antigelo; sbocchi filettati maschio UNI 810 in ottone EN 1982 e con tappi in ghisa. Attacco flangiato forato PN 16. Verniciatura in rosso RAL 3000  
*Steel body pillar hydrant with automatic drainage system*

**LA VERIFICA DEL POSSIBILE UTILIZZO DEI VARI MODELLI SPROVVISTI DI MARCHIO CE RESTA A CARICO DELL'ACQUIRENTE NON POTENDO LA NOSTRA SOCIETA' ENTRARE NEL MERITO DELLE SPECIFICHE APPLICAZIONI.**

COD.	SPECIFICA	H	A
0552	DN 50 - 2 sbocchi DN 45	1395	1192
0555	DN 50 - 2 sbocchi DN 45 e 1 per carico autopompa DN 70	1395	1192
0553	DN 65 - 2 sbocchi DN 70 oppure a richiesta 2 sbocchi DN 45	1455	1225
0556	DN 65 - 2 sbocchi DN 70 e 1 per carico autopompa DN 100 oppure a richiesta 2 sbocchi DN 45 e 1 DN 70	1455	1225
0554	DN 80 - 2 sbocchi DN 70 MARCHIO CE - a norma EN 14384	1455	1225
0557	DN 80 - 2 sbocchi DN 70 e 1 per carico autopompa DN 100	1455	1225
0558	DN 100 - 2 sbocchi DN 70 MARCHIO CE - a norma EN 14384	1465	1235
0559	DN 100 - 2 sbocchi DN 70 e 1 per carico autopompa DN 100	1465	1235



### SPECIFICHE PER IDRANTI MONOTUBO

L'idrante sopra suolo Monotubo (brevetto Boccione n. 214957) è caratterizzato dalla colonna montante in acciaio zincato a caldo.

La parte superiore, in cui sono ricavate le uscite, e la scatola valvola su cui è presente la flangia di attacco, sono ottenute da fusione in ghisa EN-GJL-250 secondo EN 1503-3.

All'interno della scatola valvola vi è il dispositivo di tenuta dell'idrante e lo scarico automatico; entrambe le sedi sono realizzate in ottone in modo da garantire una lunga durata del sistema.

L'organo di manovra è anch'esso realizzato in ottone per prevenirne l'usura.

Tutti gli organi interni sono progettati in modo da poter essere sostituiti con semplici operazioni e senza la necessità di eseguire lavori di scavo.

Le bocche di uscita sono fabbricate secondo la norma UNI 810. A richiesta si possono fornire attacchi secondo normative estere (Storz, BS, NH, DSP, ecc...)

La flangia di base è forata e dimensionata a tabella UNI EN 1092-2 PN 16.

La verniciatura è realizzata in smalto sintetico tinta RAL 3000 per esterni.

Il cappello rotante superiore è dotato di pentagono per l'utilizzo della chiave unificata.

L'idrante è conforme alla normativa UNI EN 14384 (vedi modelli sopra specificati) e alla relativa appendice nazionale italiana.

Ogni idrante è testato in pressione prima della vendita per garantire la massima qualità del prodotto alla clientela.

### Ricambi per idranti sopra suolo monotubo

SPECIFICA	DN	COD
Crocera 2 sbocchi	50	M62861LV
Crocera 2 sbocchi+motopompa	50	M62863LV
Scatola valvola	50	A0043
Cappello manovra	50	M62865LV
Otturatore completo	50	A0031
Asta + madrevite	50	A0047
Set guarnizioni	50	A0048
Guarnizioni tenuta	50	M62908

DN	COD
65	M62873LV
65	M62866LV
65	A0044
65	M62872LV
65	A0032
65	A0047
65	A0049
65	M62909

DN	COD
80	M62873LV
80	M62866LV
80	A0045
80	M62872LV
80	A0034
80	A0047
80	A0051
80	M63459

DN	COD
100	M62873LV
100	M62866LV
100	A0046
100	M62872LV
100	A0034
100	A0047
100	A0051
100	M63459



# HYDROFIRE EPE

Buildings - Industry - Marine - Waterworks

END OF AG. PANTELEIMONOS Str. (ELEONAS)

GR-12241 EGALEO,

Tel.: +30 210 3412 749-750 Fax: +30 210 3412 406

www.hydrofire.gr, email: info@hydrofire.gr



## IDRANTI SOTTOSUOLO - COLLI CIGNO



### Art. 64/A

#### Idrante sottosuolo modello EUR a norma flangiato con sbocco UNI 810

In ghisa EN-GJL-250 secondo UNI EN 1503-3, con scarico automatico antigelo; sbocco in ottone EN 1982 e tappo

**LA VERIFICA DEL POSSIBILE UTILIZZO DEI VARI MODELLI SPROVVISTI DI MARCHIO CE RESTA A CARICO DELL'ACQUIRENTE NON POTENDO LA NOSTRA SOCIETA' ENTRARE NEL MERITO DELLE SPECIFICHE APPLICAZIONI.**

Underground fire hydrant, male UNI outlet

COD.	SPECIFICA	H	L
0177C	Crotone DN 50, sbocco in ottone UNI 45	440	260
0178C	Crotone DN 70 (65), sbocco in ottone UNI 70	440	300
0549C	Crotone DN 80, sbocco in ottone UNI 70 MARCHIO CE - a norma UNI EN 14339	440	300
0545M	Milano DN100 sbocco in ottone UNI 70	650	345



### Art. 64/B

#### Idrante sottosuolo modello EUR a norma UNI EN 14339\* flangiato con sbocco a baionetta

In ghisa EN-GJL-250 secondo UNI EN 1503-3, con scarico automatico antigelo; sbocco in ghisa e tappo

**LA VERIFICA DEL POSSIBILE UTILIZZO DEI VARI MODELLI SPROVVISTI DI MARCHIO CE RESTA A CARICO DELL'ACQUIRENTE NON POTENDO LA NOSTRA SOCIETA' ENTRARE NEL MERITO DELLE SPECIFICHE APPLICAZIONI.**

Underground fire hydrant, bayonet outlet

COD.	SPECIFICA	H	L
0550C	Crotone DN 50, sbocco baionetta DN 50	450	260
0551C	Crotone DN 70 (65), sbocco baionetta DN 70	480	300
0224C	Crotone DN 80, sbocco baionetta DN 70 MARCHIO CE - a norma UNI EN 14339	480	300
0547M	Milano DN100 sbocco a baionetta DN 70	690	345



### Art. 61

#### Collo a cigno ad uno sbocco orientabile maschio UNI 810

In ottone e acciaio, attacco femmina UNI 811 in ottone EN 1982 o baionetta

Standpipe with one outlet

COD.	SPECIFICA	H	L
0194	Attacco UNI 45 F, sbocco UNI 45 M	630	265
0195	Attacco UNI 70 F, sbocco UNI 70 M	755	318
0306	Attacco UNI 45 F, sbocco UNI 45 M con saracinesca	715	265
0307	Attacco UNI 70 F, sbocco UNI 70 M con saracinesca	870	318
0590	Attacco baionetta DN 50, sbocco UNI 45 M	660	265
0591	Attacco baionetta DN 70, sbocco UNI 70 M	770	318
0594	Attacco baionetta DN 50, sbocco UNI 45 M con saracinesca	745	265
0595	Attacco baionetta DN 70, sbocco UNI 70 M con saracinesca	885	318



### Art. 62

#### Collo a cigno a due sbocchi orientabili maschio UNI 810

In ottone e acciaio, attacco femmina UNI 811 in ottone EN 1982 o baionetta

Standpipe with two outlets

COD.	SPECIFICA	H	L
0197	Attacco DN 45 F, sbocchi UNI 45 M	630	265
0198	Attacco DN 70 F, sbocchi UNI 70 M	755	318
0308	Attacco DN 45 F, sbocchi UNI 45 M con saracinesche	715	265
0309	Attacco DN 70 F, sbocchi UNI 70 M con saracinesche	870	318
0592	Attacco baionetta DN 50, sbocchi UNI 45 M	660	265
0593	Attacco baionetta DN 70, sbocchi UNI 70 M	770	318
0596	Attacco baionetta DN 50, sbocchi UNI 45 M con saracinesche	745	265
0597	Attacco baionetta DN 70, sbocchi UNI 70 M con saracinesche	885	318

Legenda: H = altezza massima; L = larghezza massima



# HYDROFIRE ΕΠΕ

Buildings - Industry - Marine – Waterworks  
END OF AG. PANTELEIMONOS Str. (ELEONAS)  
GR-12241 EGALEO,

Tel.: +30 210 3412 749-750 Fax: +30 210 3412 406

www.hydrofire.gr, email: info@hydrofire.gr



## ACCESSORI PER IDRANTI SOPRASUOLO E SOTTOSUOLO



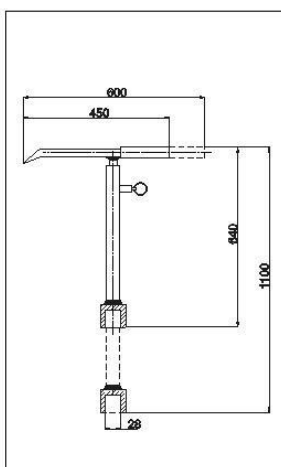
### Art. 702

**Carenatura antivandalo per idranti soprasuolo - applicabile anche su nostri idranti già installati**

In alluminio, verniciata rossa RAL3000

*Protection for pillar hydrants*

COD.	SPECIFICA
1888	Per idrante soprasuolo DN 50
1889	Per idrante soprasuolo DN 65/80
1891	Per idrante soprasuolo DN 100



### Art. 63

**Chiave di manovra universale**

In acciaio verniciato.

-Modello standard

-Modello telescopico per inserimento in cassetta DN70

-Modello L160 cm. per pozzetti profondi

*Operating key for underground fire hydrants.*

COD.	SPECIFICA
0199	Con chiave quadra
0199P	Con chiave pentagonale
0199T	Con chiave quadra telescopica L. Max 110 cm.
0199TL	Con chiave quadra telescopica L. Max 160 cm.



### Art. 59

**Chiave di manovra per idranti soprasuolo UNI EN 14384**

In acciaio zincato a caldo - foro pentagonale

*Operating key for pillar hydrants*

COD.	SPECIFICA
0229	Per apertura e chiusura idrante e tappi



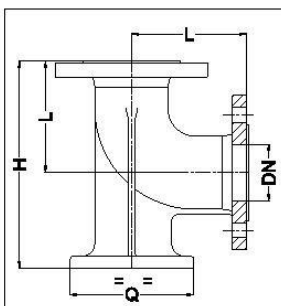
### Art. 9/B

**Tappo femmina per idranti**

In ghisa verniciato rosso, con guarnizione e catenella.

*Female threaded cast iron cap for pillar hydrant.*

COD.	SPECIFICA	DN
0114	UNI 45	M56x4
0115	UNI 70	M85x6
0113	UNI 100	M115x6



### Art. 67

**Gomito a piede flangiato a norma UNI EN 1092-2 PN16**

In ghisa secondo UNI EN 1503-3 verniciato nero.

*Duck foot bend.*

COD.	SPECIFICA	L	Q	H
0188	DN 50	150	150	245
0189	DN 65	165	165	265
0190	DN 80	165	180	275
0191	DN 100	180	200	305
0225	DN 150	230	250	380



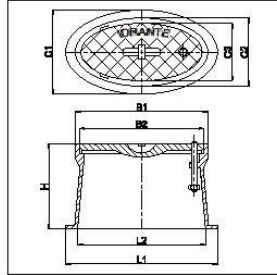
# HYDROFIRE EPE

Buildings - Industry - Marine - Waterworks  
 END OF AG. PANTELEIMONOS Str. (ELEONAS)  
 GR-12241 EGALEO,

Tel.: +30 210 3412 749-750 Fax: +30 210 3412 406  
 www.hydrofire.gr, email: info@hydrofire.gr



## CHIUSINI - GUARNIZIONI - FLANGE - ASTE



### Art. 65

#### Chiusino stradale

In ghisa verniciato nero.  
 Manhole cover.

COD.	SPECIFICA	H	L1	L2	B1	B2	C1	C2	C3
0584	Circolare per saracinesca	270	270	185	190	157	270	190	157
0192	Ovale per sottosuolo DN 50	250	370	300	320	300	290	240	220
0193	Ovale per sottosuolo DN 65/80	310	420	340	367	342	315	264	240



### Art. 569

#### Guarnizione e serie bulloni UNI EN 22014

In acciaio zincato

Set of bolt & gasket

COD.	SPECIFICA	N. BULLONI	DN
0900	Per flange DN 50	4	M16
0901	Per flange DN 65	4	M16
0902	Per flange DN 80	8	M16
0924	Per flange DN 100	8	M16
0903	Per flange DN 125	8	M16
0938	Per flange DN 150	8	M20

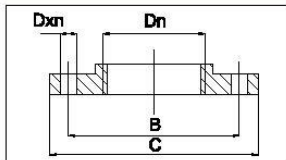


### Art. 109

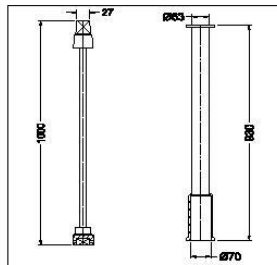
#### Flangia filettata PN 16 EN 1092-1 (ex UNI 2254)

In acciaio

Flange threaded EN 1092-1 made of steel



COD.	SPECIFICA	n FORI	Dn	C	B	D
1931	DN 50	4	2" Gas	165	125	18
1932	DN 65	4	2" 1/2 Gas	185	145	18
1933	DN 80	8	3" Gas	200	160	18
1934	DN 100	8	4" Gas	220	180	18
1935	DN 125	8	5" Gas	250	210	18
1936	DN 150	8	6" Gas	285	240	22



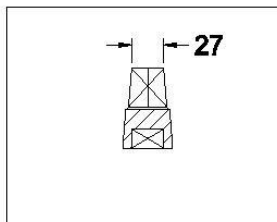
### Art. 498

#### Asta di prolunga per saracinesca con tubo riparatore

Vendibile unicamente assemblata al tubo riparatore

Extension for gate valve

COD.	Descrizione
2790	Per saracinesca DN 40
2791	Per saracinesca DN 50 - 65
2792	Per saracinesca DN 80 - 100
2793	Per saracinesca DN 125 - 150 - 200
2794	Per saracinesca DN 250 e oltre



### Art. 497

#### Cappello per saracinesca

Wrench Joint

COD.	Descrizione
2810	Per saracinesca DN 40
2811	Per saracinesca DN 50 - 65
2812	Per saracinesca DN 80 - 100
2813	Per saracinesca DN 125 - 150 - 200